

EPOX G300

opticky čirý, UV stabilní, transparentní epoxidový licí systém

Použití:

EpoX G300 je opticky čirá a dokonale transparentní epoxidová licí hmota s širokým spektrem použití. Vyznačuje se výbornou tekutostí a vytvrzením za cca 48 hodin. Hmota je určena k odlévání spíše menších výrobků (cca do 500 g). Při větším odlévání najednou může vzniknout exoterm a jsou doporučeny spíše pomalejší hmoty EpoX G500 nebo EpoX G1000.

Vhodná pro zalévání a vytváření reklamních a dekoračních předmětů, stolů, podlah, 3D efektů, odznaků, světelných těles, zalévání a lepení šperků apod. Velmi tekutý a dobře zabíhavý systém. Lze použít i pro výrobu forem, modelů, a také pro pevnostní lepení a spojování (kovy, sklo, beton, guma, dřevo apod). Vhodná pro přípravu laminátů, a pro použití v elektronickém a elektrotechnickém průmyslu. Po vytvrzení transparentní, lze dodat i pigmentovaný, popřípadě lze zakoupit pigmenty GPUR, vhodné pro obarvení pryskyřice.

Výborné mechanické vlastnosti. Vysoká pevnost a soudržnost. Lze použít i k lepení a spojování různých materiálů, vyjma plastů. Proces vytvrzování lze urychlit mírným ohřevem na cca 40 – 60 °C.

Vlastnosti:

viskozita (23 °C)	450 mPa.s (pryskyřice) 30 mPa.s (tvrdidlo)
viskozita směsi (23 °C)	470 - 520 mPa.s (pryskyřice)
hustota směsi	1,03 - 1,07 g/cm ³
mísící poměr	100 : 25 (hmotnostní)
zpracovatelnost	2- 4 hodiny (200 g, 23 °C)
vytvrzení	cca 48 h. 200 g, 23 °C, zvýšená teplota urychluje vytvrzování
tvrdost	76 Shore D
pevnost v tlaku	65 Mpa
barva	čirá, modrá, černá nebo dle dohody s dodavatelem

Zpracování:

Před použitím musí být hmoty vytemperovány na pokojovou teplotu cca 23 °C. Pokud má hmota nebo forma nižší teplotu, systém vytvrzuje pomaleji a hmota nízkou teplotou houstne a má tendenci v sobě jímat bublinky. Nejdříve smíchejte obě složky při normální teplotě v hmotnostním mísícím poměru 100:25. Řádně promíchaná směs se nejdříve nechá cca 15 minut stát, aby došlo k odvzdušnění (pro urychlení je možné vakuování) a poté se odlíje do předem připravené formy či nádoby. Použije-li se forma, která není silikonová, je nutné použít separátor. Důležité je materiál míchat vhodným míchadlem (nejlépe dle nákresu).



doporučený typ míchadla

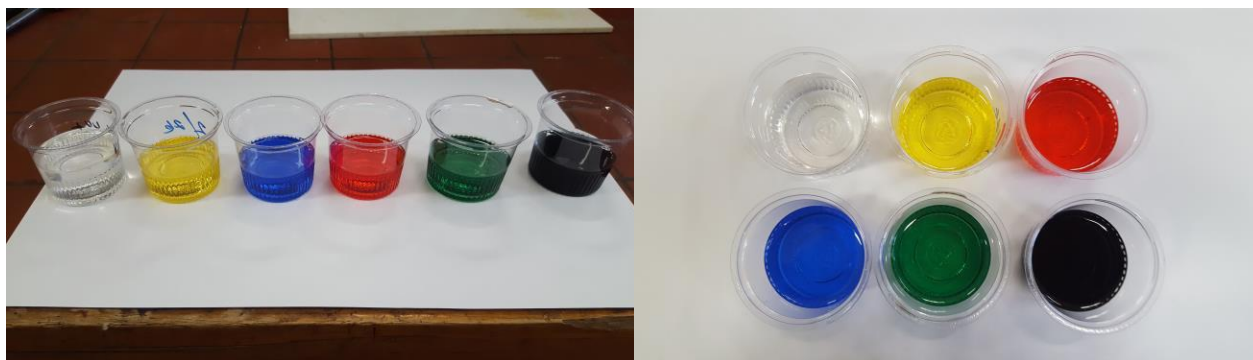
Instrukce a informace v tomto technickém listu jsou výsledkem našich zkoušek a zkušeností. Protože různorodost materiálů a podkladů a počet jejich možných kombinací a způsobů aplikací je nesmírně vysoký, není možné obsáhnout jejich úplný popis. Prospekt může jen právně nezávazně poradit, zpracování výrobku je však nutno přizpůsobit konkrétním podmínkám. Výrobce není odpovědný za škody způsobené nedodržením instrukcí nebo použitím produktu k nevhodnému účelu. Ujistěte se, že postupujete podle nejnovějšího vydání technického listu výrobku. Ty jsou k dispozici na naší webové stránce.

Aplikace a barevné varianty:

Doba vytvrzení je orientační a velmi se liší podle toho, kolik a v jaké tloušťce se materiálu odlévá. Malé a tenké vrstvy vytvrzují podstatně pomaleji než silné (více než 5 mm) vrstvy. Současně rychlost vytvrzování velmi ovlivňuje teplota. Snížená teplota pod 20 °C zpomaluje vytvrzení a hmota je déle lepkavá. Pokud je potřeba materiál opracovávat (brousit, leštit, vrtat), je potřeba nechat materiál vyzrát ještě déle, nebo materiál temperovat při zvýšené teplotě (nejlépe 40 – 60 °C).

Vytvrzování se dá urychlit zvýšenou teplotou. Pokud se bude materiál (výrobek) temperovat až na 60°C, dojde k podstatnému zkrácení doby nutné na vytvrzení.

Pro pigmentování lze použít pigmentové roztoky GPUR epox. Pomocí těchto roztoků lze docílit průhledné, ale barevně zbarvené odstíny. Sytost se řídí dávkováním kapek GPUR epox do 100 ml materiálu.



Při zalévání porézních materiálů (dřevo, beton) dochází k uvolňování vzduchových bublin do odlévané hmoty. Proto je potřeba tyto předměty napenetrovat pomocí **Epoxy G penetrace (nebo jiné penetrace na dřevo – nitro lak, epoxidový lak apod.). Aplikací této penetrace se uzavřou póry a zamezí se tím vnikání bublin a propadání se odlévané hmoty vlivem nestejně savosti podkladu.**

Skladování:

- Skladuje se v suchu při teplotě 20 °C
- Záruční doba 12 měsíců

Balení:

- 1, 5, 10, 50 kg nebo dle dohody s dodavatelem

Ochrana bezpečnost při práci:

- Při práci s tímto produktem, je třeba zajistit dobrou ventilaci, a použít ochranné rukavice a brýle.
- Podrobnosti týkající se bezpečného zacházení a ochrany zdraví jsou uvedeny v bezpečnostním listu.

Instrukce a informace v tomto technickém listu jsou výsledkem našich zkoušek a zkušeností. Protože různorodost materiálů a podkladů a počet jejich možných kombinací a způsobů aplikací je nesmírně vysoký, není možné obsáhnout jejich úplný popis. Prospekt může jen právně nezávazně poradit, zpracování výrobku je však nutno přizpůsobit konkrétním podmínkám. Výrobce není odpovědný za škody způsobené nedodržením instrukcí nebo použitím produktu k nevhodnému účelu. Ujistěte se, že postupujete podle nejnovějšího vydání technického listu výrobku. Ty jsou k dispozici na naší webové stránce.